



DER HAUPTSITZ
IN DER SCHWEIZ, GENÈVE



DIE FILIALE
IN LUXEMBURG

GENÈVE INVEST

Ihr Partner für Vermögensverwaltung

Unternehmenspräsentation

INHALT

1. Übersicht
2. Inhaber des Qualitätslabels Polyasset zur Einhaltung hoher Standards
3. Struktur der Eigentümer
4. Struktur des Managements
5. Entwicklung der Gesellschaft
6. Sicherheitselemente von Genève Invest
7. Führungsstruktur der Genève Invest (Europe) S.A.
8. Asset-Management-Aktivitäten
9. Der Investitionsprozess am Beispiel von Unternehmensanleihen
10. Die Partnerbanken von Genève Invest (Europe) S.A.
11. Zusammenfassung
12. Kontakt

1. ÜBERSICHT

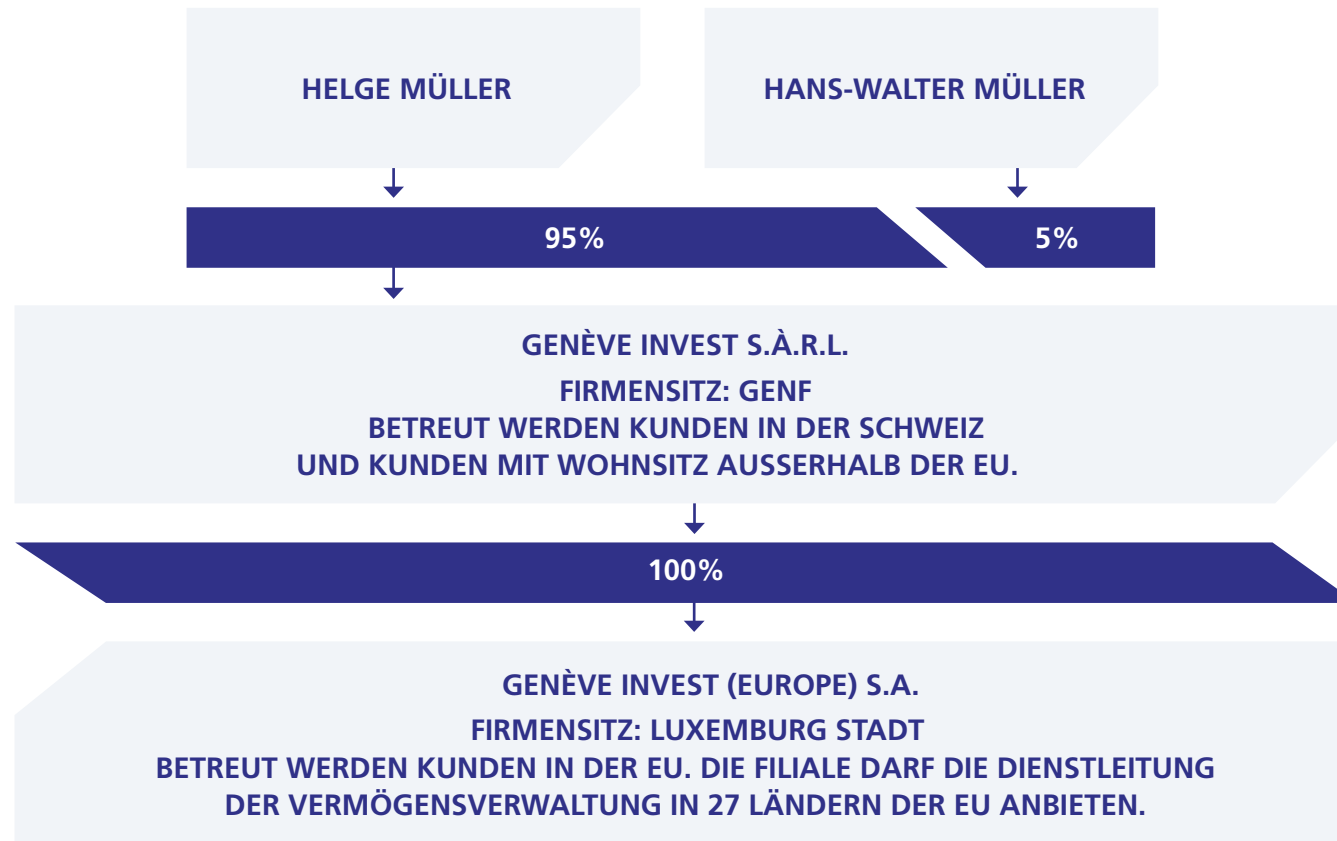
- › Die Gruppe Genève Invest ist eine zugelassene Vermögensverwaltung mit Sitz in Genf und Luxemburg. Die Muttergesellschaft Genève Invest S.à.r.l. unterliegt in der Schweiz der Kontrolle durch die Selbstregulierungsorganisation PolyReg, einem von der Eidgenössischen Finanzverwaltung anerkannten Verband Schweizerischer Vermögensverwalter.
- › Die Filiale Genève Invest (Europe) S.A. wurde vom Luxemburger Finanzminister als Vermögensverwaltung zugelassen und unterliegt in Luxemburg der Kontrolle durch die CSSF (Commission de Surveillance du Secteur Financier).
- › Genève Invest (Europe) S.A. darf die Dienstleistung der Vermögensverwaltung in den 27 Ländern der Europäischen Union anbieten.
- › Die Gruppe Genève Invest betreut Privat- und Firmenkunden in mehr als 40 Ländern. Es wird ein dreistelliges Millionenvermögen verwaltet. Unternehmer und Selbständige bilden die größte Kundengruppe.
- › Die Kernkompetenz liegt in der professionellen Verwaltung festverzinslicher Wertpapiere. Im Bereich der Aktienanlagen werden Value-Titel bevorzugt.
- › Ein ständig wachsendes Team an Mitarbeitern ist in den Bereichen Portfolio-Management, Kundenbetreuung, Akquisition, Compliance und der Administration tätig. In den Arbeitsbereichen Buchhaltung, Werbung und IT-Service wird mit langfristigen Partnern zusammengearbeitet.

2. INHABER DES QUALITÄTSLABELS POLYASSET ZUR EINHALTUNG HOHER STANDARDS

- › Das Vertrauen unserer Kunden ist das wichtigste Gut von Genève Invest.
- › In 2011 bewarb sich Genève Invest Genf um das Qualitätslabel Polyasset. Wir verpflichten uns dabei zur Einhaltung hoher Standards und transparenter Praktiken gegenüber unseren Kunden. Nach intensiver Prüfung der Wirtschaftsprüfungsgesellschaft Fidartis wurde Genève Invest Genf gestattet, das Qualitätslabel Polyasset zu führen
- › Jedes Jahr wird Genève Invest Genf erneut auf die Einhaltung der hohen Standards im Bereich der Vermögensverwaltung geprüft. Das Qualitätslabel für gute Praktiken in der Vermögensverwaltung wurde jedes Jahr ohne Einschränkung erteilt.
- › Die hohen Standards in der Vermögensverwaltung werden auch in der Luxemburger Tochtergesellschaft Geneve Invest (Europe) S.A. angewendet.
- › Darüber hinaus wird jedes Jahr durch eine externe Wirtschaftsprüfungsgesellschaft bestätigt, dass die Luxemburgische Filiale Genève Invest (Europe) S.A. die strengen Vorgaben der Luxemburgischen Aufsichtsbehörde CSSF einhält.



3. STRUKTUR DER EIGENTÜMER



4. STRUKTUR DES MANAGEMENTS



- › **Helge Müller** ist Geschäftsführer und Portfoliomanager der Schweizer Muttergesellschaft und der Luxemburger Filiale. Vor seiner Tätigkeit für Genève Invest arbeitete er sieben Jahre als Economic Affairs Officer bei der United Nations Conference for Trade and Development (UNCTAD). Dort arbeitete er in der Division, die für die Analyse von Direktinvestitionen internationaler Unternehmen zuständig ist. Er ist Diplom-Volkswirt mit Schwerpunkt Finanzierung und studierte in Rotterdam, Sao Paulo und Köln, wo er das Studium mit Prädikat abschloss.



- › **Hans-Walter Müller** ist Geschäftsführer der Filiale Luxemburg und zuständig für die Betreuung der Kunden aus Deutschland und Österreich. Außerdem verantwortet er die Qualitätskontrolle, das Risikomanagement und das betriebswirtschaftliche Controlling. Zuvor war Herr Müller 30 Jahre als Geschäftsführer von verschiedenen führenden deutschen Handelsunternehmen tätig und leitete die Bereiche Finanzen, Controlling und Vertrieb.



- › **Thomas Freiberg** ist Geschäftsführer der Filiale Luxemburg. Er ist für die Gewinnung und Betreuung von Kunden, für das Reporting an die Aufsichtsbehörde und für die Kontakte zu den externen Dienstleistern zuständig. Mehr als 20 Jahre war Herr Freiberg als Berater und Akquisiteur für die Dresdner Bank, Julius Baer, die Commerzbank und zuletzt für die UBS in Luxemburg tätig. Seine exzellente Beratungsleistung wurde durch den unabhängigen Tester Fuchsbriefe mit Prädikat ausgezeichnet.

5. ENTWICKLUNG DER GESELLSCHAFT

- › Die Inhaber der Gruppe Genève Invest haben bereits in den neunziger Jahren ihre eigenen Vermögenswerte und in einem begrenzten Rahmen Vermögenswerte aus dem persönlichen Umfeld in einer Art Family-Office angelegt.
- › Dabei wurden die Investitionen nach einem strengen Value-Ansatz sehr erfolgreich verwaltet. Bei diesem Investment-Ansatz wird eine fundamentale Analyse von realen Firmenwerten durchgeführt. Diese Daten werden mit den Bewertungen derselben Unternehmen an der Börse verglichen. Es werden dann Unternehmen gezielt eingekauft, deren Börsenwerte erheblich unterhalb des realen oder inneren Wertes liegen.
- › Die eingekauften Titel weisen dadurch eine Sicherheitsmarge aus. Mit diesem Anlageansatz und vor allem mit der Beimischung von renditestarken Unternehmensanleihen wurde der Börsencrash um 2000 gut gemeistert. Aufgrund einer stetig steigenden Nachfrage wurde entschieden, eine Vermögensverwaltung zu gründen, um das Anlagekonzept einem grösserem Kreis professionell anbieten zu können.

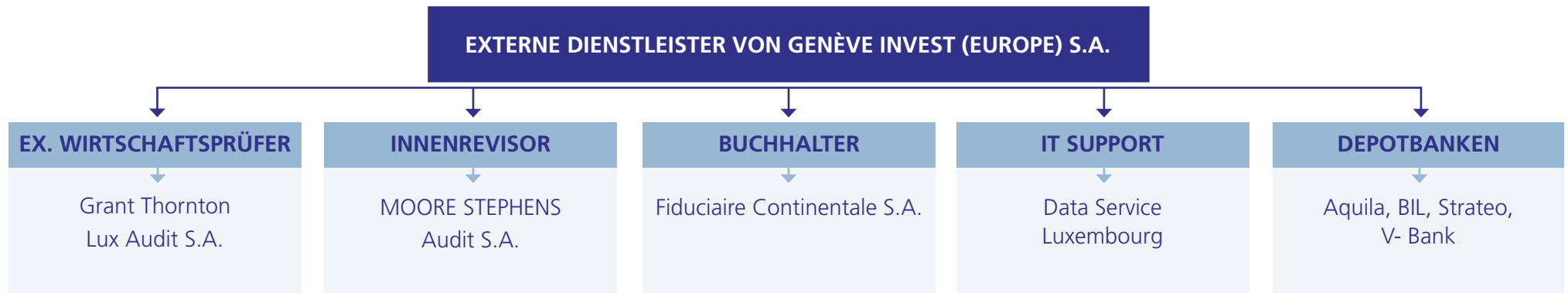
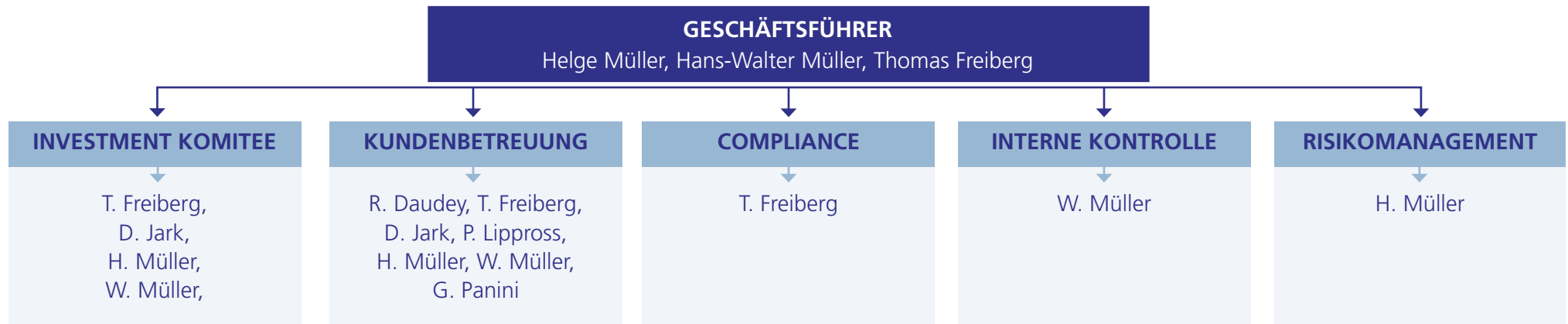
5. ENTWICKLUNG DER GESELLSCHAFT

- › Im April 2002 wurde Genève Invest S.à.r.l. in Genf gegründet.
- › Seit 2008 ist Genève Invest Fondsinitiator eines Rentenfonds und eines gemischten Fonds, die von Hauck & Aufhäuser in Luxemburg als Depotbank verwaltet werden. Genève Invest berät Hauck & Aufhäuser Luxemburg erfolgreich beim Management dieser beiden Fonds.
- › Bis 2010 war Genève Invest S.à.r.l. in Genf im Bereich des Geldwäschereigesetzes (GWG) der Schweizer Finanzaufsicht FINMA unterstellt und unterstand deren direkten Kontrolle. Aufgrund regulatorischer Änderungen trat Genève Invest 2011 der Branchenorganisation für Vermögensverwalter Polyreg bei und wird seitdem von dieser kontrolliert und geprüft.
- › In 2012 wurde die Filiale Genève Invest (Europe) S.A. in Luxemburg gegründet und erhielt vom Luxemburger Finanzminister die Genehmigung als Vermögensverwalter tätig zu sein.
- › Die Gruppe Genève Invest (Genf und Luxemburg) verwaltet ein dreistelliges Millionenvermögen für über 1.000 Kunden, welches in über 300 verschiedene Wertpapiere investiert ist.

6. SICHERHEITSELEMENTE VON GENÈVE INVEST



7. FÜHRUNGSSTRUKTUR DER GENÈVE INVEST (EUROPE) S.A.



8. ASSET-MANAGEMENT-AKTIVITÄTEN

ASSET-KLASSE	ANLAGE-VEHIKEL	ZIELSETZUNG	BENCHMARK
Festverzinsliche Unternehmensanleihen	Einzeltitle und Rentenfonds	Nettozins-Ausschüttung von mindestens 6% pro Jahr auf Sicht von 5 Jahren	Merril Lynch Euro High Yield BB-B
Value Aktien	Einzeltitle	Benchmark netto 2% p.a. outperformen auf Sicht von 5 Jahren	MSCI World (Euro)
Alternative Investments (Dachhedgefonds)	Einzeltitle und Dachfonds	Benchmark netto 2% p.a. outperformen auf Sicht von 5 Jahren	HFRI Fund-of-Fonds Composite Index

9. DER INVESTITIONSPROZESS AM BEISPIEL VON UNTERNEHMENSANLEIHEN

SOURCING	MARKETINGANALYSE/ LÄNDERANALYSE	UNTERNEMENSANALYSE	TECHNISCHE ANALYSE
Quellen	Marketinganalyse/ Länderanalyse	Unternehmensanalyse	Technische Analyse
<p>Anleihe-Datenbanken wie Bloomberg</p> <p>Merrill Lynch High Yield Index</p> <p>Hauptpositionen in anderen führenden High Yield Fonds</p> <p>Neuemissionen</p>	<p>Länderanalyse (wirtschaftlich und politisch instabile Länder werden ausgeschlossen)</p> <p>Fokus auf Mid- und Large Caps</p> <p>Abhängigkeit der Aktivitäten von Marktzyklen</p> <p>Marktentwicklung, Innovationszyklus</p> <p>Marktpositionierung und Konkurrenten</p>	<p>Analyse der Finanzdaten, Fokus auf Fundamentalwerte</p> <p>Quick Ratio</p> <p>Acid Ratio</p> <p>Debit/Equity</p> <p>Cash-Flow-Analyse</p> <p>Altman Score</p> <p>Interest Coverage</p> <p>Total Debit/EBITDA</p> <p>Unternehmensentwicklung</p>	<p>Liquidität</p> <p>Spread</p> <p>Handelsvolumen</p> <p>Sektor- und Länderdiversifikation</p>

10. DIE PARTNERBANKEN VON GENÈVE INVEST (EUROPE) S.A.

V-BANK AG IN MÜNCHEN



BANQUE INTERNATIONALE À LUXEMBOURG S.A.



AQUILA & CO. AG IN ZÜRICH



STRATEO IN GENÈVE



11. ZUSAMMENFASSUNG

- › Vorgaben und Präferenzen unserer Kunden haben Priorität.
- › Konzentration auf sichere und konservative Investments.
- › Schnelle Entscheidungswege, schlanke Prozesse (geringe Gebührenbelastung für unsere Kunden) und geringe Kosten. Die Genève Invest Gruppe arbeitet profitabel und ohne Kredite.
- › Unsere Unabhängigkeit garantiert optimale Lösungen.
- › Unsere Kernkompetenzen sind im Bereich festverzinslicher Anlagen und bei einer konservativen Titel-Auswahl nach dem Value-Prinzip.
- › Unsere Grundprinzipien sind: Transparenz, Sicherheit und Vertrauen.

12. KONTAKT

GENÈVE INVEST S.À.R.L.

Hauptsitz

6, Place Chevelu

1201 Genf – **Schweiz**

Telefon: 0041 22 716 43 50

Fax: 0041 22 716 43 52

info.de@geneveinvest.ch

www.geneveinvest.ch



GENÈVE INVEST (EUROPE) S.A.

Filiale

8-10, rue Mathias Hardt

1717 Luxemburg – **Luxemburg**

Telefon: 00352 278 603 29

Fax: 00352 246 130 340

info.de@geneveinvest.com

www.geneveinvest.com

